

ICI, L'ENTREPRENEURIAT PREND RACINE

ESSENTIEL 2025

Notre mission

RAISON D'ÊTRE

Accompagner l'audace des entrepreneurs pour construire une société solidaire et durable.

Placer les entrepreneurs au cœur de notre action en les accompagnant, en les finançant, en les mettant en réseau afin de permettre à chacun et à chacune de se réaliser à travers son projet entrepreneurial, en portant une attention particulière aux territoires et aux publics les plus fragiles.

Agir pour le développement économique et la vitalité de nos territoires, par l'aide à la création et à la reprise d'entreprises porteuses d'emplois et d'activités prospères et durables.

Contribuer à une économie responsable pour participer à la transformation de notre société en veillant à l'équilibre entre performance économique et impacts environnementaux, sociaux et sociétaux des projets soutenus.

Affirmer notre mission d'intérêt général et proposer à nos partenaires publics et privés des stratégies pour l'entrepreneuriat.

Être un réseau de compétences mobilisé pour l'entrepreneuriat de demain qui fait preuve au quotidien d'agilité, d'innovation, de rigueur, de qualité de la vie au travail, de diversité des profils.

Donnez **9 chances sur 10 de réussite** aux projets d'entreprise

Le réseau Initiative France est le premier réseau associatif de financement et d'accompagnement des créateurs, repreneurs et développeurs d'entreprise.

ACCUEILLIR

Un accueil bienveillant et professionnel en France métropolitaine et en Outre-mer.

202
ASSOCIATIONS LOCALES
790
LIEUX D'ACCUEIL

CONSEILLER

Un accompagnement à la finalisation du business plan et des conseils experts.

1 200
SALARIÉS

FINANCER

Un financement à taux zéro pour les porteurs de projets de création et reprise. Le prêt est accordé par un comité composé d'experts bénévoles du territoire.

8 439 €
MONTANT MOYEN DU PRÊT D'HONNEUR INITIATIVE

ACCOMPAGNER

Un suivi individualisé, du parrainage, l'accès à des clubs d'entrepreneurs, des rendez-vous réguliers avec l'association locale...

+ de 20 000
EXPERTS BÉNÉVOLES

Le réseau de tous les projets

Les **20 299** entreprises accompagnées et financées par les associations du réseau Initiative France en 2025 sont issues de tous les secteurs d'activité.

649 STARTUPS SOUTENUES

1 669
CONSTRUCTION
BTP

842
AGRICULTURE

1 702
ARTISANAT
INDUSTRIE

au service du TISSU INDUSTRIEL et ARTISANAL

2 140
SERVICES AUX
PARTICULIERS

4 191
HÔTELS, CAFÉS
RESTAURANTS

4 940
COMMERCES

1 268
ÉDUCATION, SANTÉ
ACTION SOCIALE

643
TRANSPORT

au service du LIEN SOCIAL dans les territoires

2 497
SERVICES AUX ENTREPRISES

407
ACTIVITÉS FINANCIÈRES
ET D'ASSURANCE

Nos impacts en 2025

Piliers de la vie économique locale, les TPE et PME créent et préservent l'activité et l'emploi, dynamisent les territoires et valorisent les savoir-faire locaux. Les femmes et les hommes accompagnés par le réseau Initiative France sont en première ligne dans la transition écologique et sociétale et participent à l'émergence d'une économie plus durable, plus responsable et plus juste.

FINANCER LA DYNAMIQUE DES TERRITOIRES

2,7 milliards €
investis dans les territoires

- 179 millions € de prêts d'honneur Initiative
- 120 millions € de prêts d'honneur Bpifrance
- 2,4 milliards € de prêts bancaires

CRÉER DE L'ACTIVITÉ ET DES EMPLOIS

25 378
entrepreneurs soutenus

• 13 737
créateurs

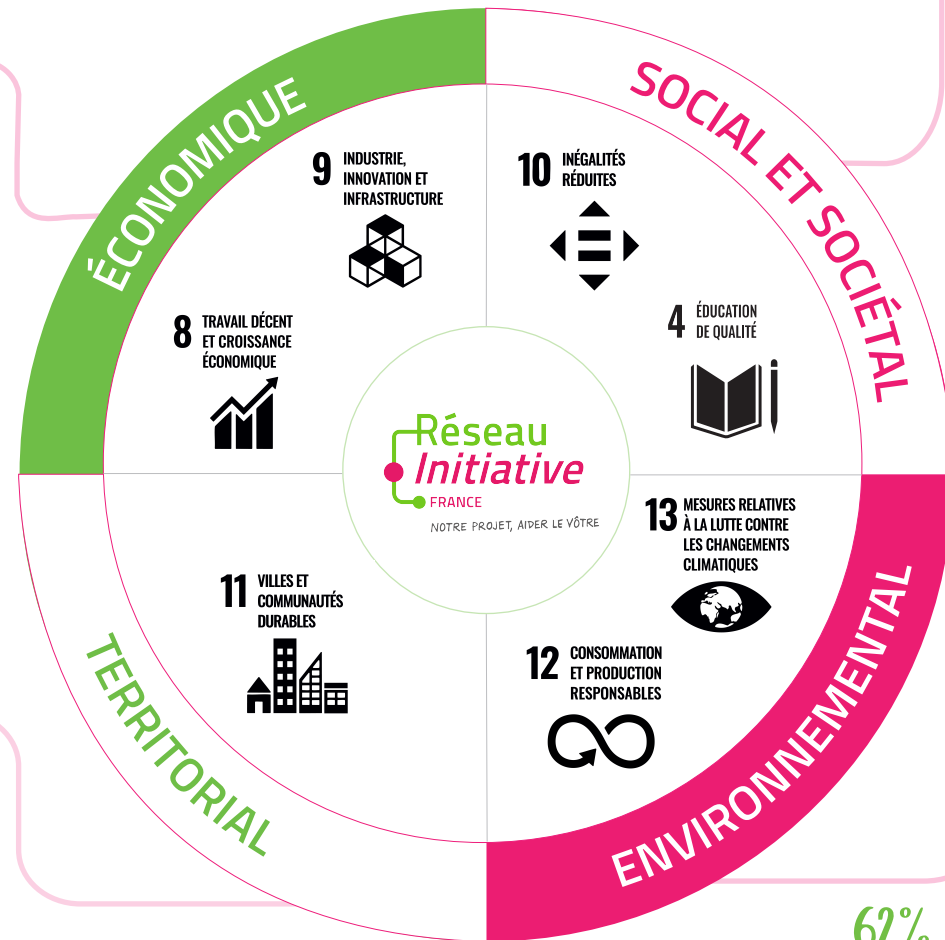
• 9 955
repreneurs

• 1 686
en croissance
et transition

4 789
sont situés en zonage France
ruralités revitalisation (FRR)

1 493
en Quartier prioritaire
de la politique de la ville (QPV)

56 837
emplois créés ou maintenus



TOUTES ET TOUS ENTREPRENEURS

10 228
demandeurs d'emploi

5 657
moins de 30 ans

9 522
femmes

5 116
plus de 45 ans

- 44% des projets portés par au moins une femme

1 610
personnes éloignées
de l'emploi accompagnées
par le programme In'cube

586
personnes en
situation de handicap

88% des entrepreneurs Initiative*
sont heureux dans leur vie professionnelle

S'ENGAGER POUR L'AVENIR



800 entreprises labellisées
Initiative Remarquable
depuis 2020

62%
des entrepreneurs
ont considéré l'impact
de leur entreprise
avant la création*

6
fonds reprise
régionaux

9
fonds agricoles
régionaux